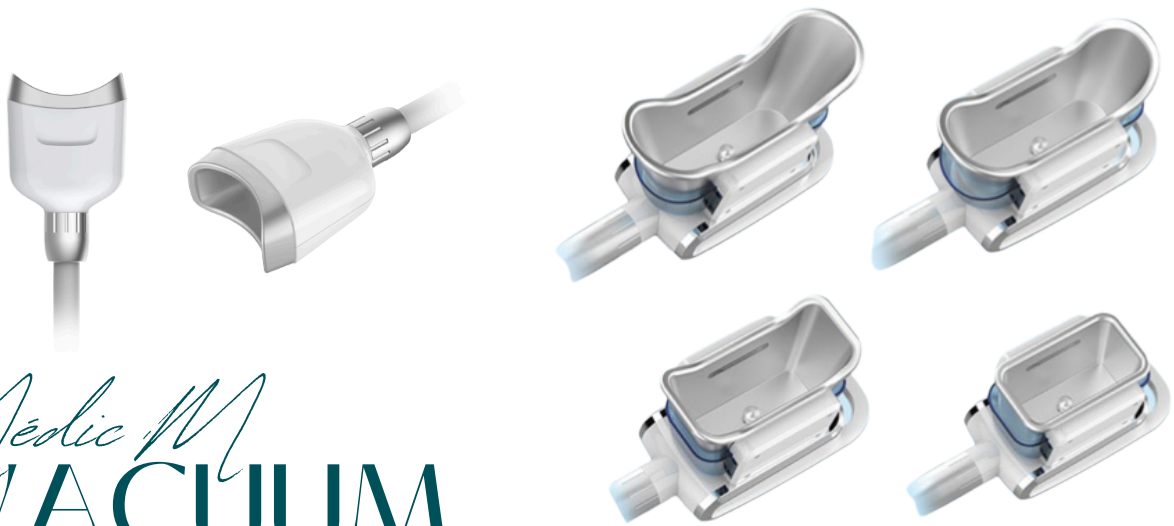


- 01 CRYOLIPOLYSE vacuum 4 zones
 - 02 Lipo laser
 - 03 360° 4D
-



CRYOLIPOLYSE 4D 360°



Medic M VACUUM

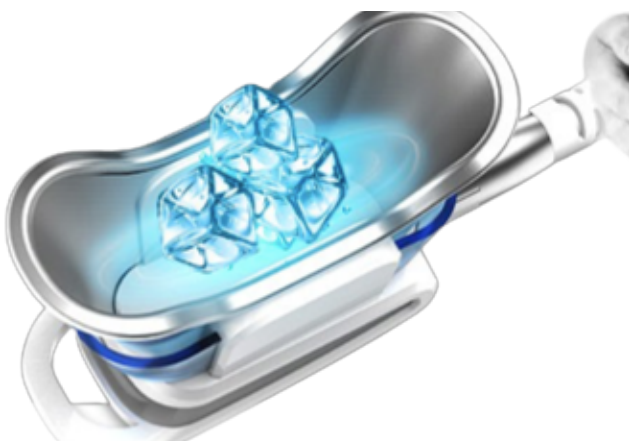
La cryolipolyse sous vide est une méthode novatrice pour affiner la silhouette, réduire la cellulite et favoriser le drainage.

Elle est complètement non-invasive et indolore, offrant une alternative efficace à la liposuction. Cette technique permet de cibler des zones spécifiques pour éliminer les amas graisseux tenaces.

Les cellules graisseuses sont détruites par le froid et éliminées naturellement par l'organisme, grâce au processus d'apoptose.

Mode opératoire

- Refroidissement des amas graisseux ciblés par cryo-cristallisation.
- Les cellules adipeuses subissent une mort biologique (apoptose).
- Les cellules adipeuses sont éliminées entre 4 et 8 semaines par les voies naturelles.



Créer l'équilibre parfait entre l'offre et les besoins des clients.

LES FONCTIONS

Applications

- 4 Applicateurs en forme de tasses, et écran tactile pour un réglage en face à face.



Réduction des amas graisseux en moyenne de 30% par séance



Le "SlimFreeze Pro" est un système de refroidissement 4D qui transfère efficacement l'énergie sur la zone de traitement, grâce à son applicateur hautement conducteur en matière de refroidissement.

Cette procédure de réduction de la graisse par cryolipolyse non invasive fait subir aux cellules graisseuses le processus d'"apoptose".

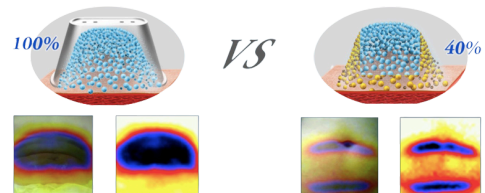
Cette technologie intelligente permet de maintenir une température de refroidissement stable et égale, améliore les résultats du traitement et réduit le temps de traitement.

Les cellules graisseuses sont ensuite éliminées par le métabolisme des voies naturelles en quelques semaines.

L'Applicateur du système de refroidissement à 360° permet de geler à 100% toute la zone de traitement, contre 40% avec les appareils traditionnels.

Un traitement avec notre système, équivaut à trois traitements avec les appareils classiques. De plus, chaque traitement nécessite en moyenne 45 minutes, contre 60 minutes pour les autres.

Vous gagnez du temps pour traiter davantage de clients, et pouvez justifier de tarifs plus ambitieux.



Les zones de traitement recommandées comprennent :

- l'abdomen,
- les "poignées d'amour",
- l'intérieur et l'extérieur des cuisses, l'intérieur et l'extérieur des genoux,
- les bras,
- les bourrelets du dos,
- et le bas des fesses.
- menton

Double système de contrôle de température

- Le système de contrôle général garantit à la fois une température précise sur la machine, et une énergie de refroidissement en fonction de la température en temps réel de la peau traitée.
- La sécurité et l'efficacité du traitement par cryolipolyse sont optimisées.



NORME 2017/745 UE
NORME 2014/35 UE

Créer l'équilibre parfait est la clé.

LES FONCTIONS

Applications

- 4 Applicateurs en forme de tasses équipés de plaques PELTIER, et réglage pas écrans tactiles.



XL

Idéal pour les flancs, et le bas de l'abdomen



L

Adapté aux courbes du ventre, assurant ainsi un ajustement optimal. L'applicateur le plus fréquemment utilisé.



M

Convient parfaitement aux zones avec une plus grande quantité de graisse pouvant être pincée. Suggéré pour le haut et bas-ventre et l'extérieur des cuisses



S

Particulièrement adapté pour traiter les zones verticales de graisse telles que l'abdomen et les flancs, offrant une solution idéale pour des résultats durables.



Particulièrement adapté pour traiter la zone double menton, offrant une solution idéale pour des résultats durables. En option*

La tasse incurvée est essentielle pour garantir un ajustement optimal sur un bulbe de tissu adipeux long mais étroit. Cette conception courbée permet d'obtenir une meilleure correspondance avec la forme naturelle du corps, ce qui assure un confort et un maintien adéquat pour l'utilisateur.



360°

PHOTO-MODULATION par LED rouge. L'utilisation de la photomodulation par LED rouge avec une tasse incurvée peut aider à réduire l'inflammation, augmenter l'élasticité de la peau, stimuler la régénération cellulaire et offrir des résultats durables pour le traitement des zones à forte concentration de graisse.

Créer l'équilibre parfait est la clé.

Les tasses chauffent jusqu'à +45° Celsius et refroidissent jusqu'à -10° Celsius. sur toute la surface à 360°. -100 kpa d'aspiration maximum sont réglables pour un meilleur confort.



DISPOSITIF MÉDICAL

NORME 2017/745 UE

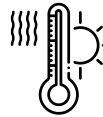
NORME 2014/35 UE

DONNÉES TECHNIQUES

protocole

Caractéristiques techniques :

- Traitement par zone : de 1 à 4 zones en une session (maximum de 4 zones)
- Zones de traitement recommandées : abdomen, poignées d'amour, parties intérieures et extérieures des cuisses
- Niveau de vide : valeur en fonction de l'épaisseur de la peau
- Temps de traitement : de 35 à 50 minutes par zone et par session
- Température de traitement : entre -10°C et 45°C en fonction du calibre de la peau
- Nombre total de traitements : de 1 à 5 sessions pour la même zone
- Temps d'attente entre les sessions sur la même zone de traitement : de 4 à 6 semaines.
- Puissance d'entrée : 220 ~ 240V, 50/60Hz
- Pression de vide (kPa) : -100 kPa réglable
- Nombre de poignées : 4 poignées équipées de plaques PELTIER



Variation de température
• +45°C à -10°C.

Durée du traitement

- 35-50 minutes par séance.
- 1 fois par mois.
- Nécessite environ 5 séances.



Protocole de soins possible (*):

1. Évaluation du patient pour déterminer les zones de traitement et l'épaisseur de la couche adipeuse, épaisseur minimale : 20mm.
2. Préparation de la zone de traitement (nettoyage, séchage).
3. Application de membranes de protection contre le froid, imbibées de gel.
4. Application des poignées de l'appareil sur la zone de traitement, en fonction du nombre de zones à traiter et du calibre de la peau.
5. Réglage de la pression de vide en fonction du calibre de la peau et de l'épaisseur de la couche adipeuse.
6. Réglage de la température de traitement en fonction du calibre de la peau et de l'épaisseur de la couche adipeuse (entre -10 et 45°C).
7. Lancement de la séance de traitement avec une durée de 35 à 50 minutes par zone, en fonction de la tolérance du patient.
8. Répéter la séance de traitement dans la même zone 3 à 5 fois, en laissant un intervalle de 4 à 6 semaines entre les séances.
9. Suivi post-traitement pour surveiller les résultats et recommander un plan d'entretien.
10. Proposer un complément avec le Medic M Body Shape entre les séances.

(*)) Il est important de noter que ce protocole est uniquement indicatif et que les réglages précis de l'appareil doivent être adaptés aux besoins et aux caractéristiques de chaque patient. Il est également essentiel que les soins soient effectués par un professionnel formé et qualifié, respectant l'utilisation d'appareils sous la norme CE MÉDICAL.

Les bonnes pratiques, la découverte des contre indications, la mise en place de protocoles adaptés et l'utilisation de la machine dans les règles de l'art, sont uniquement de la responsabilité du praticien.

Nous déclinons ainsi toute responsabilité en cas de mauvaise utilisation ou de non respect des protocoles applicables, et ne serions être tenu pour responsable des dommages ou préjudices qui pourraient en découler.

Réduction des amas graisseux en moyenne de 30% par séance, soit un potentiel de 1000€ à 2000€ TTC par patient et par zone. La machine est financée en facturant 3 à 4 séances par mois.



DISPOSITIF MÉDICAL

NORME 2017/745 UE

NORME 2014/35 UE

MÉDIC M ESSENTIEL
Médecine esthétique



MÉDIC M ESSENTIEL

Contactez-nous



contact@medicmessentiel.com

06.46.41.12.74

contact@medimessentiel.com